

RACCORDEMENT AU COLLECTEUR ÉQUIPEMENTS EN OPTION

UTILISATION

Les séries ESBE KGT et KGR sont des raccords qui peuvent être utilisés lors de l'installation des groupes hydrauliques ESBE sur les collecteurs ESBE. La série KGT est spécifique pour les groupes hydrauliques à température constante GFA. La série KGR est, quant à elle, compatible avec tous les autres groupes hydrauliques ESBE. Tous les sachets comprennent 2 raccords et 4 joints pour une installation simple et rapide.

VERSIONS



ESBE série GMA121
Raccordements entre le collecteur et le groupe hydraulique

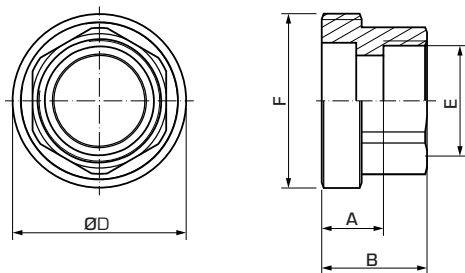


ESBE série GMA131
Raccordements entre le collecteur et le groupe hydraulique GFA (température constante)

GAMME DE PRODUITS

Raccordement au collecteur ESBE

Art. No.	Référence	Nbre de raccords / sachet	Raccordements		A	B	D	Poids [kg]	Note
			vers l'installation E	Au départ de la source de chaleur F					
6610 01 00	KGT111	2	Rp 1"	G 1 1/2"	17	29	48	0.31	Pour Groupe hydraulique GFA100
6610 02 00	KGR111	2			23	35	48	0.35	



CARACTÉRISTIQUES TECHNIQUES



Pour en savoir plus, rendez-vous sur le site esbe.eu.

Caractéristiques techniques :

Classe de pression : _____ PN 10
 Température du liquide : _____ max. +110°C
 _____ min. 0°C
 Connexions : _____ 1 1/2" Filetage extérieur, ISO 228/1
 Débit : _____ 1" Filetage intérieur, EN 10226-1

Matériau, en contact avec l'eau :

Composition : _____ Laiton
 Matériau des garnitures d'étanchéité : _____ PTFE