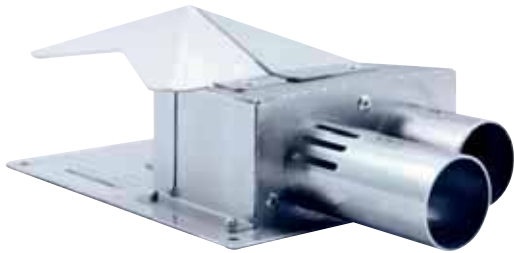


ADVANCE Easy Moving



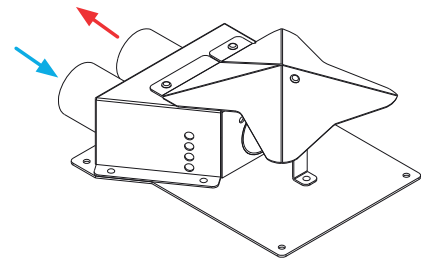
La buse bitube est construite en tôle galvanisée de forte épaisseur. Adaptée pour l'installation dans des magasins de stockage préfabriqués, construits sur place, même de grandes dimensions.

Spécifique pour les installations bitube, elle permet l'extraction du combustible moyennant un système de transport pneumatique. Simple et facile à monter, elle ne requiert aucun câblage électrique.

Compatible avec tous les moteurs aspirants, excepté l'art. AP1000.50.01 Nova 2.

Dans les silos auto-construits il est possible d'installer jusqu'à 4 bouches bitube à associer au sélecteur manuel 4P, art. AP90AZ.50.01.

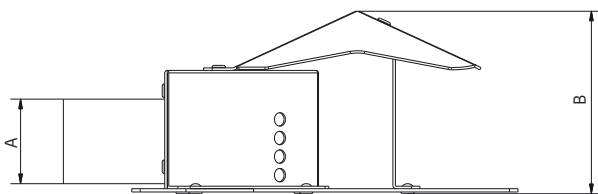
Modèle buse bitube	Unité	Art. AP3400.00.01
Poids	Kg	2
Mesure A	Ø mm	50
Mesure B	mm	110
Mesure C	mm	198
Mesure D	mm	269
Mesure E	mm	170
Mesure F	mm	228
Mesure G	mm	70



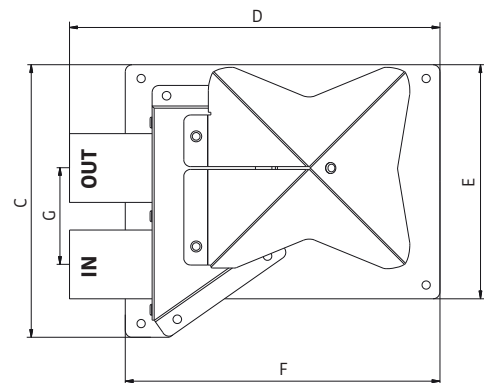
Vue axonométrique

Vue éclatée et mesures de la buse bitube

Vue de côté



Vue d'en haut



Vue intérieure

